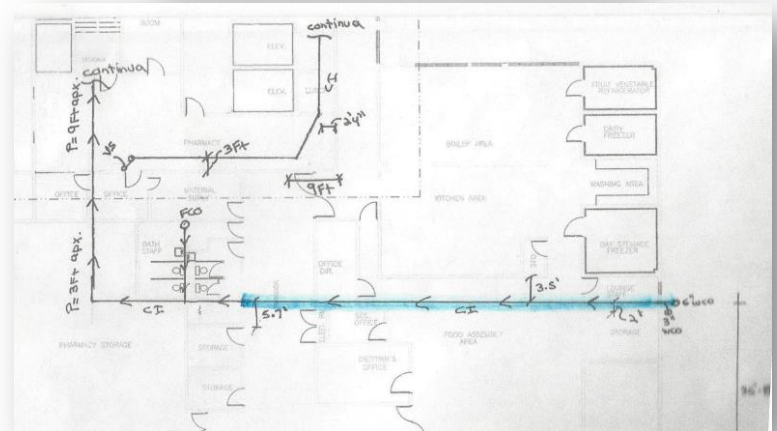


Reparación de Tubería de arrastre sanitario en Hospital El Presby Condado - San Juan, PR

Situación: En el Hospital Ashford Presbyterian de San Juan se descubre una rotura de un tubo de arrastre sanitario. Nu Flow realizó una inspección utilizando cámaras de alta tecnología donde descubren un tramo de tubería sanitaria de 75 pies de largo que se encuentra en estado avanzado de deterioro.



Solución: Después de identificar el tramo de tubería rota utilizando un equipo de cámaras de alta tecnología, se realizó una limpieza 75 pies de tubería con equipos mecánicos y con presión de agua para poder eliminar los sedimentos dentro de la tubería. Una vez ya limpia la tubería se procedió con la instalación de 35 pies del Nu Flex Liner o recubrimiento epoxico interior creando una nueva tubería dentro de la tubería existente. Se logró rehabilitar la tubería sin demoler el piso del hospital.



Trabajos Realizados:

- A. Limpiezas de tubería con equipos mecánicos y neumáticos.
- B. Limpieza de tubería con presión de agua.
- C. Rehabilitación de la tubería de arrastre sanitario mediante la instalación del *Nu Flex Liner*.
- D. Archivo digital con videos y fotografías de la inspección de las tuberías antes y después de la rehabilitación.



Nu Flow Caribbean

Puerto Rico: 787.224.0207 | Caribe: 787.349.9766
pipelinerehab.com | www.nuflowcaribbean.com

